



Formation
aux
Applications
Cliniques
Briefing utilisateur

INFORMATION GENERALE :

Ce document vous aide à préparer la formation clinique aux applications C-RAD. Veuillez consulter les différents modules de formation et leurs préparations spécifiques. Les créneaux horaires de traitement des patients indiqués dans les horaires ne s'appliquent que pour la durée de la formation et doivent être programmés en conséquence pour assurer un résultat optimal de la formation.

L'UTILISATEUR EST TENU DE PREPARER CE QUI SUIT AVANT LA FORMATION CLINIQUE :

- Si vous n'êtes pas encore en fonctionnement clinique, allumez tous les produits et ordinateurs C-RAD pour vérifier leur état et leur fonctionnalité complète au moins 1 semaine avant la formation. En cas d'irrégularités, veuillez contacter immédiatement le formateur.
- Remplir le formulaire « Pre-Application Training » fourni par C-RAD pour communiquer les besoins cliniques et les attentes de la formation
- Exportez vos patients (ensemble de structures et plan de traitement « Structure Set et RT Plan ») de votre système de planification de traitement (TPS) vers le répertoire d'importation c4D
- Diviser les participants (manips, physiciens, médecins, dosimétristes, techniciens) en groupes si nécessaire (taille de groupe max. de 10 participants recommandée)
- Bloquer du temps sur CT et salle de traitement en fonction des créneaux/durée et de la taille des groupes (trouver les créneaux/durée des modules de formation ci-dessous)

QUELS PATIENTS POUR LA FORMATION C-RAD ?

Veuillez tenir compte des recommandations suivantes pour obtenir un résultat d'entraînement optimal :

- Choisissez un patient coopérant qui est au début de son traitement ou qui n'a pas encore commencé (de préférence un cancer du sein)
- Si aucune patiente atteinte d'un cancer du sein n'est disponible, une patiente avec des sites de traitement thoraciques ou abdominaux est recommandée
- Préparer l'imagerie de traitement applicable pour la session Catalyst (kV/kV ou CBCT)

MODULES DISPONIBLES :

La formation clinique C-RAD dépend des systèmes C-RAD installés et des licences. Veuillez vérifier avec votre formateur quels modules s'appliquent :

- Session clinique Sentinel *sRespiration*
- Session clinique Catalyst *cPosition & cMotion*
- Session clinique Catalyst *cRespiration*
- Session clinique Catalyst *cSRS*
- Session c4D Advanced & Administrator

PRESENTATION D'INTRODUCTION :

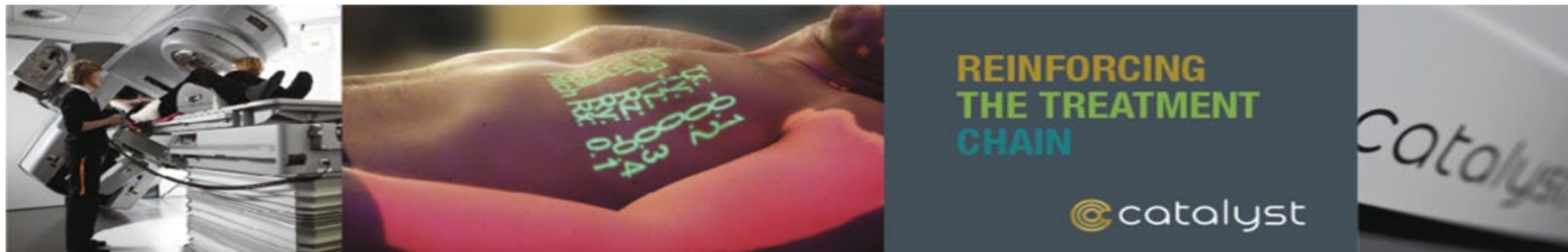
La formation commence par une présentation d'introduction. Le formateur donne un aperçu du flux de travail et de la chaîne de traitement C-RAD, du CT (Sentinel) à la salle de traitement (Catalyst). Cette présentation détaille également les étapes de la formation et donne au personnel clinique la possibilité de poser des questions auxquelles le formateur pourra ensuite répondre en détail au cours de la formation.

QUI DOIT/PEUT ASSISTER:

- Manips
- Physiciens
- Médecins
- Dosimétristes

PREPARATIONS:

- Salle de conférence avec projecteur ou moniteur pour présentation PowerPoint
- La durée de la présentation est d'environ 45 minutes plus 15 minutes supplémentaires pour les questions et réponses





SESSION CLINIQUE SENTINEL *sRESPIRATION*

Cette session couvre le module cRespiration avec le mode clinique Sentinel et est destinée à un groupe maximum de 10 participants. Chaque créneau est applicable pour un groupe. Veuillez vous référer aux préparations nécessaires.

QUI DOIT/PEUT ASSISTER:

- Manipulateurs
- Physiciens
- Dosimétristes
- Médecins peuvent assister à la session clinique avec patients

PREPARATIONS:

- Préparez le fantôme du Daily Check et des poids pour la procédure d'étalonnage de la table du scanner. Les poids peuvent être des blocs de plomb, des bidons d'eau ou similaires. Une flèche de la table équivalent à un patient moyen (~ 70 kg) doit être simulée.
- Préparer et charger les lunettes/tablettes de coaching visuel

TOPICS:

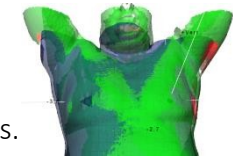
- QAs: Daily Check (Contrôle Quotidien) et calibration, Ajustement d'Isocentre
- Créer ou sélectionner un patient
- Adjuster scan volume
- Optimisation paramètres caméras
- Capturer une image de référence (référence de positionnement)
- Mode Prospectif (Coached deep inspiration)
- Mode Rétrospectif (Free breathing)
- Flux de travail avec acquisition scan (export fichier .vxp, laser offset, etc.)

Planning type :

	Evènement	Lieu	Durée	Participants
Pratique (sans patients)	Sentinel QA	CT	1h	Physiciens
	Sentinel cRespiration	CT	2h	Manips, Physiciens
Go Live (avec patients)	Usage Clinique Sentinel (Patients avec gating ex cancer sein gauche)	CT	1h / patient	Manips, Physiciens, (Médecins)

SESSION CLINIQUE CATALYST cPOSITION & cMOTION

Cette session couvre le mode clinique Catalyst pour les modules cPosition et cMotion et est destinée à un groupe de 10 participants maximum. Chaque créneau est applicable pour un groupe. Veuillez vous référer aux préparations nécessaires.



QUI DOIT/PEUT ASSISTER:

- Manipulateurs
- Physiciens
- Dosimétristes
- Médecins peuvent assister à la session clinique avec patients

PREPARATIONS:

- Fantôme Daily Check
- Fantôme Routine QA (Penta Guide) avec son plan sur LINAC
- Préparez le patient/plan de test qui peut être importé dans le logiciel c4D et traité sur Linac. Programmez le patient/le plan de test si nécessaire dans votre système R&V.

TOPICS:

- Daily Check QA and RQA
- Sélectionner un patient manuellement ou synchronisation automatique avec R&V
- Optimisation des paramètres (scan volume et cameras)
- cPosition: repositionnement patient, appliquer les décalages, ajustement des erreurs de posture et interprétation de la cartographie de couleurs
- cMotion: surveillance des mouvements en temps réel, rotations isocentriques
- Flux de travail SI

Planning type:

	Evènement	Lieu	Durée	Participants
Pratique (sans patients)	Catalyst Daily QA / Routine QA	LINAC	1h	Manips, Physiciens
	Catalyst cPosition & cMotion	LINAC	2h	Manips, Physiciens
Go Live (avec patients)	Session Clinique Catalyst (Patients sans gating ex sein droit)	LINAC	150% du créneau de traitement habituel	Manips, Physiciens, (Médecins)

C SESSION CLINIQUE CATALYST cRESPIRATION

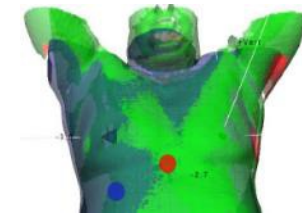
Cette session couvre le mode clinique Catalyst pour le module cRespiration et est destinée à un groupe maximum de 10 participants. Chaque créneau est applicable pour un groupe. Veuillez vous référer aux préparations nécessaires.

QUI DOIT/PEUT ASSISTER:

- Manips
- Physiciens
- Dosimétristes
- Médecins peuvent assister à la session clinique avec patients

PREPARATIONS:

- Préparer et charger les lunettes/tablettes de coaching visuel
- Le cas échéant, préparer un fantôme de simulation respiratoire



TOPICS:

- Optimisation des paramètres (scan volume et cameras)
- cPosition: repositionnement patient, appliquer les décalages, ajustement des erreurs de posture et interprétation de la cartographie de couleurs
- cMotion: position en blocage respiratoire et surveillance des mouvements en temps réel
- cRespiration: Coached deep inspiration et respiration libre, changements des paramètres
- Flux de travail SIGRT

Planning type:

	Event	Location	Duration	Attendees
Practice (no patients)	Catalyst cRespiration	LINAC	2h	RTTs, Physicists
Go Live (with patients)	Catalyst Clinical Gating Session (Gating Patients)	LINAC	200% of regular treatment time	RTTs, Physicists, (Physicians)



SESSION CLINIQUE CATALYST cSRS

Cette session couvre le mode clinique Catalyst pour le module cSRS et est destinée à un groupe de 10 participants maximum. Chaque créneau est applicable pour un groupe. Veuillez-vous référer aux préparations nécessaires.

QUI DOIT/PEUT ASSISTER:

- Manipulateurs
- Physiciens
- Dosimétristes
- Médecins peuvent assister à la session clinique avec patients

PREPARATIONS:

- Préparer patient test/plans de traitement, avec champs non-coplanaires
- Préparer le fantôme Penta Guide pour la RQA
- Patient avec plan SRS et masque ouvert

TOPICS:

- Différence de l'algorithme cSRS
- Optimisation des paramètres (scan volume et cameras)
- cPosition: repositionnement patient avec masque ouvert, appliquer les décalages
- cMotion: position en blocage respiratoire et surveillance des mouvements en temps réel
- cMotion: surveillance des mouvements en temps réel, rotations isocentriques
- Flux de travail SIGRT

Planning type:

	Evènement	Lieu	Durée	Participants
Pratique (sans patients)	Routine QA pour cSRS	LINAC	30 mn	Physiciens
	cSRS Catalyst	LINAC	1h	Manips, Physiciens
Go Live (avec patients)	Session Clinique Catalyst traitements SRS	LINAC	150% du créneau de traitement habituel	Manips, Physiciens, (Médecins)

SESSION C4D ADVANCED & ADMINISTRATOR

En plus de chaque session de formation clinique, la session c4D Advanced et Administrator doit être programmée et peut être menée dans une salle de conférence ou sur un poste de travail C-RAD avec tous les membres du personnel (ou participants) affectés. Veuillez vérifier le calendrier ci-dessous pour savoir quel sujet s'applique au module de formation respectif.

QUI DOIT/PEUT ASSISTER:

- o Toute personne qui est ou sera responsable des sujets mentionnés dans le paragraphe « topics »

PREPARATIONS:

- o Salle de conférence avec vidéo-projecteur
- o Accès au logiciel c4D (Office Client)
- o Plans de traitement exportés

TOPICS:

- o Importer des plans de traitement
- o Paramètres patients
- o Générer des rapports
- o Activer et inactiver patients
- o Archiver patients
- o Créer / modifier templates
- o Créer / consulter les salles
- o Créer utilisateurs



Planning type:

	Module	Evènement	Lieu	Durée
Théorie	cPosition, cMotion	c4D Advanced & Administrator mode	Salle conférence	1h
	cRespiration	importer des plans de traitement avec une session Sentinel vers c4D	Salle conférence	30 mn
	cSRS	importer des plans de traitement SRS à c4D	Salle conférence	30 mn